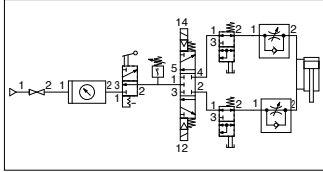


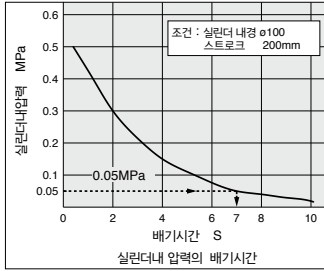
실린더 내의 잔압을 푸시 버튼을 눌러서 대기에 개방

히로에(에어 실린더의 잔압 배기)



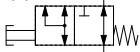
- 푸시 버튼으로 간단한 조작
- 배관부는 윈터치 피팅부착과 Rc나사 부착의 2가지 타입
적용 튜브지름 : $\phi 6, \phi 8, \phi 10, \phi 12$
접속나사 Rc : 1/4, 3/8
- 잔압배기시간 : 약 7s(0.5MPa에서 0.05MPa이 되기까지 필요한 시간)

에어 실린더의 잔압배기 시간 예



KE 시리즈 고정용 멀티 홀더 / TMA 시리즈 상세 사항은 P.462를 참조해 주십시오.

표시기호

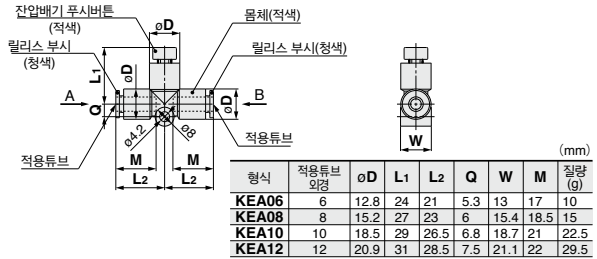


사양

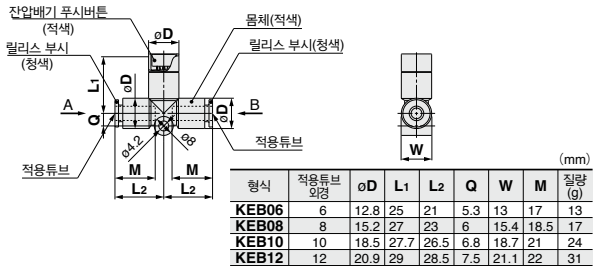
형식	누름버튼 가드없음	KEA06	KEA08	KEA10	KEA12
	누름버튼 가드부착	KEB06	KEB08	KEB10	KEB12
	누름버튼 가드부착 Rc나사	—	KEC-02	—	KEC-03
적용튜브외경 또는 접속나사	$\phi 6$	$\phi 8, Rc1/4$	$\phi 10$	$\phi 12, Rc3/8$	
적용튜브재질	나일론, 소프트 나일론, 폴리우레탄, FEP, PFA				
사용재질	공기				
사용압력범위	0~1MPa				
주위온도 및 사용유체온도	-5~60°C(동결 없어야 함)				
유효단면적 A→B	나일론	13.1mm ²	26.1mm ²	41.5mm ²	58.3mm ²
	폴리우레탄	13.1mm ²	18.0mm ²	29.5mm ²	46.1mm ²
잔압배기 유효단면적	1.8mm ²				
색	몰체	적색			
	누름 버튼	적색			
	릴리스 부시 (류브 접속부)	청색			

외형치수도

누름 버튼 가드없음 / 윈터치 피팅부착 : KEA



누름 버튼 가드부착 / 윈터치 피팅부착 : KEB



누름 버튼 가드부착 / Rc나사 : KEC

