

윈터치 피팅부착 에어 석션 필터 ZFB Series



고형 이물질에 의한 진공기기의 트러블을 사전에 방지합니다.

IN측 배관튜브의 설치방향은 360° 회전 설정 가능

간단한 엘리먼트 교환 작업

윈터치 피팅으로 탈착이 용이

수지제로 경량·컴팩트

엘리먼트 교환이 용이한 카트리지가 타입

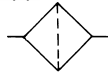
형식

튜브사이즈	형식	관접속구경(적용튜브외경)	주1) 추천유량 L/min(ANR)	질량 g	내용적 cm ³
		IN측, OUT측			
밀리사이즈	ZFB100-04	ø4	10	22	7
	ZFB100-06	ø6	20	22	7
	ZFB200-06	ø6	30	30	12
	ZFB200-08	ø8	50	30	12
	ZFB300-08	ø8	75	39	16
ZFB300-10	ø10	75	39	16	
인치사이즈 주2)	ZFB101-05	ø 3/16"	20	22	7
	ZFB101-07	ø 1/4"	20	22	7
	ZFB201-07	ø 1/4"	30	30	12
	ZFB301-11	ø 3/8"	75	40	16
	ZFB401-13	ø 1/2"	100	62	19

주1) 초기 압력강하 3kPa 이하일 때 유량 주2) 주문 생산



표시호



사용

사용유체 주1)	공기·질소
사용압력범위 주2)	-100~0kPa
진공파괴압력	MAX. 0.5MPa(가압유지 불가)
사용 및 주위온도범위	0~60°C(단, 동결 걸어야 함)
여과정도	30µm(포집효율 95%)
엘리먼트 교환차압	20kPa
적용튜브 재질	나일론, 소프트 나일론, 폴리우레탄

주1) 화학 약품의 환경 또는 부착하는 장소에서는 본체가 파손되는 경우가 있기 때문에 사용하지 말아 주십시오.
(알코올, 아세톤 등에서도 파손의 원인이 되므로 특히 주의해 주십시오.)

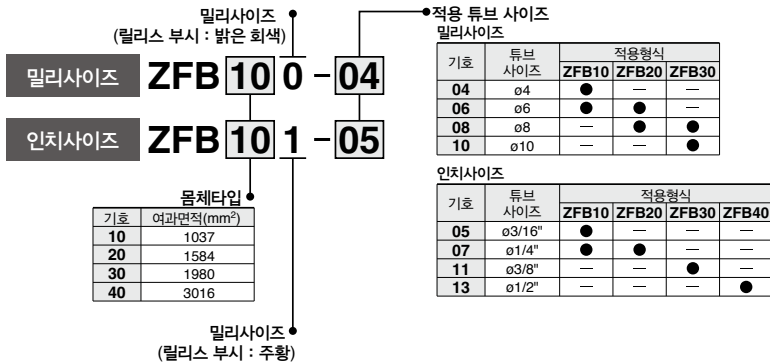
주2) 기압 상태를 유지하는 라인에서 사용하면 본체가 파손되는 경우가 있기 때문에 사용하지 말아 주십시오.

ZFA

ZFB

ZFC

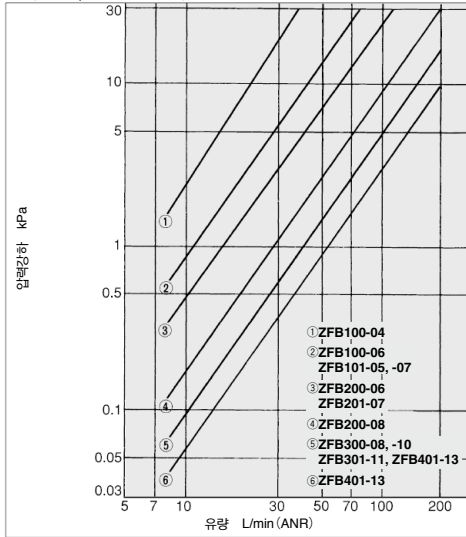
형식표시방법



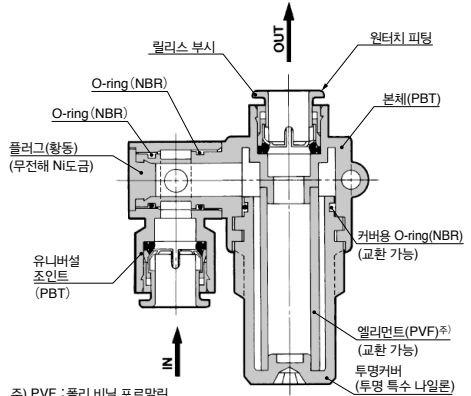
ZFB Series

유량특성

사용유체 : 공기 측정압 : 2차측 대기 개방(가압)
 여과정도 : 30μm 온도 : 상온



구조도



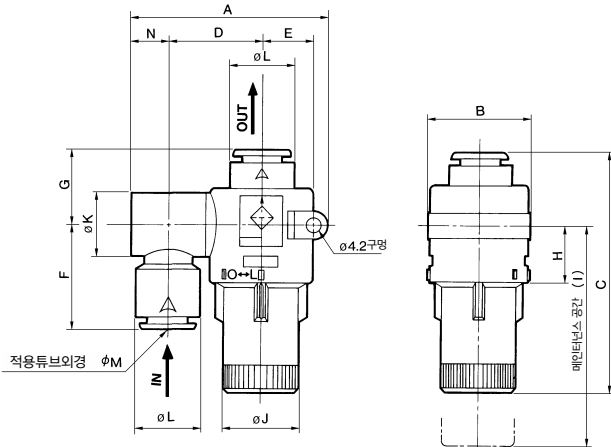
주) PVF : 폴리 비닐 포르말린

교환 엘리먼트 부품

부품 품명	적용 필터 형식	엘리먼트 사이즈 mm	세트내용	
			엘리먼트	커버용 O-ring
I-34S-A	ZFB100, ZFB101	ø10×ø6×L33	10개	10개
I-35S-A	ZFB200, ZFB201	ø12×ø8×L42	10개	10개
I-36S-A	ZFB300, ZFB301	ø14×ø10×L45	10개	10개
I-39S-A	ZFB401	ø16×ø14×L60	10개	10개

주) 엘리먼트 및 커버용 O-ring 각 10개를 세트로 판매합니다.

외형치수도



사이즈	형식	A	B	C	D	E	F	G	H	I	J	K	L	M	N
밀리 사이즈	ZFB100-04	48	26	53	22.5	12.5	24	17.5	15	50	15.5	14.4	12.8	4	8.5
	ZFB100-06			54										6	
	ZFB200-06	52	28	65	24.5	13.5	27	19.5	16	61	17.5	16.6	15.2	6	9.5
	ZFB200-08													8	
	ZFB300-08	57	30	69.5	27	14.5	29.5	21	17	65	21.5	18	18.5	8	11
	ZFB300-10			70										10	
인치 사이즈	ZFB101-05	48	26	53	22.5	12.5	24	17.5	15	50	15.5	14.4	12.8	3/16"	8.5
	ZFB101-07			54			24.2	17.7						1/4"	
	ZFB201-07	52	28	65	24.5	13.5	27.2	19.7	16	61	17.5	16.6	15.2	1/4"	9.5
	ZFB301-11	57	30	70	27	14.5	30.2	21.7	17	65	21.5	18	18.5	3/8"	11
	ZFB401-13	64.5	34	87.5	30.5	16.5	34	24	21.5	81	25.6	23	21.7	1/2"	13.5

엘리먼트 교환요령

- 1) 운전を 멈추고 필터 내 잔압을 배기해 주십시오.
- 2) 투명 커버를 반시계 방향으로 회전하고, 투명 커버의 Collar부 화살표를 본체의 "L"(LOCK)측 돌기부에서 "O"(OPEN)측 돌기부에 위치를 맞추어 주십시오.
- 3) 투명 커버를 아래 방향으로 빼내고, 엘리먼트를 빼내어 주십시오. 투명 커버 내에 부착하여 체류하고 있는 먼지 등은 에어 블로 등으로 제거해 주십시오. (O-ring의 손상도 확인하여 주십시오.)
- 4) 새로운 엘리먼트를 본체에 꽂아넣어 주십시오.
- 5) 투명 커버의 Collar부 화살표를 본체의 "O"측 돌기부에 맞추고, 투명 커버를 본체에 밀어넣어 시계방향으로 회전시켜 "O"측 돌기부에서 "L"측 돌기부에 맞추면 LOCK는 완료합니다.
- 6) 운전을 개시하여 주십시오.

엘리먼트 교환요령도

