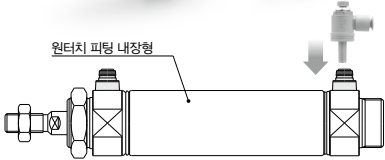
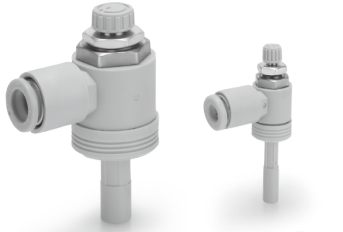


# 윈터치 피팅부착 스피드 컨트롤러

## AS□□□□P Series

- 윈터치 피팅에 직접 장착 가능!
- 공구 필요 없이 설치 공수 삭감에 공헌



### ⚠ 경고

① 몸체 A는 항상 회전하는 장소에서는 사용하지 마십시오.

몸체 A 혹은 피팅부가 파손되는 경우가 있습니다.

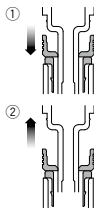


### ⚠ 주의 윈터치 피팅으로부터 빼 내는 방법

릴리스 링은 아래 위로 슬라이드합니다.  
빠짐방지기구에 의해 릴리스 링은 몸체 A에서 빠지지 않습니다.



- ① 릴리스 링을 아래로 슬라이드시키고, 릴리스 부시를 충분히 밀어넣습니다.
- ② 그 상태를 유지한 채, 스피드 컨트롤러 본체를 들어 올립니다.
- ③ 릴리스 링에서 손을 놓고, 윈터치 피팅에서 스피드 컨트롤러를 빼 내어 주십시오.



### 형식

형식		로드 및 적용튜브외경			
미터 아웃형	미터 인형	ø4	ø6	ø8	ø10
AS1000P-04-04	AS1010P-04-04	●	—	—	—
AS2000P-04-04	AS2010P-04-04	●	—	—	—
AS2000P-06-06	AS2010P-06-06	—	●	—	—
AS2500P-06-06	AS2510P-06-06	—	●	—	—
AS3000P-08-08	AS3010P-08-08	—	—	●	—
AS3000P-10-10	AS3010P-10-10	—	—	—	●

(미터 아웃형, 미터 인형의 외관 식별)

잠금 너트로 식별합니다. 미터 아웃형은 아연 크로메이트(잠금 너트 환형은 무전해 니켈 도금), 미터 인형은 흑색 아연 크로메이트로 되어 있습니다.

### 사양

사용유체	공기
보중내압력	1.5MPa
최고사용압력	1MPa
최저사용압력	0.1MPa
주위온도 및 사용유체온도	-5~60°C(동결 없어야 함)
적용 튜브재질	나일론, 소프트 나일론, 폴리우레탄

### 유량 및 음속 컨덕턴스

형식	AS10□0P	AS20□0P	AS25□0P	AS30□0P
로드·튜브외경	ø4	ø4	ø6	ø6
밀리사이즈	ø4	ø6	ø6	ø8
제어호름	유량	100	130	230
자유호름	L/min (ANR)	290	660	920
음속 컨덕턴스	dm <sup>3</sup> /(s·bar)	0.28	0.36	0.64
0.8	1.8	2.6		
임계	제어호름	0.2	0.2	0.2
압력비	자유호름	0.25	0.25	0.25
0.25				

주) 유량은 압력 0.5MPa, 온도 20°C의 값입니다.

### 형식표시방법

AS 20 0 0 P - 06 - 06 - □

몸체 사이즈

10	M5 기준
20	01 기준
25	02 기준
30	03 기준

제어방식

0	미터 아웃 제어
1	미터 인 제어

로드외경-적용튜브외경

04-04	ø4-ø4
06-06	ø6-ø6
08-08	ø8-ø8
10-10	ø10-ø10

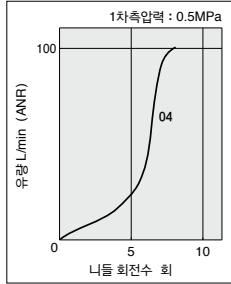
잠금너트 옵션

무기호	잠금 너트 육각
J	잠금 너트 환형

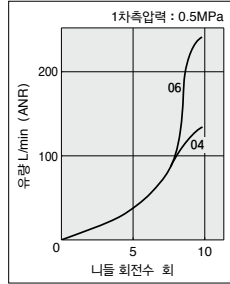
Plug-in 타입

## 니들밸브 / 유량특성

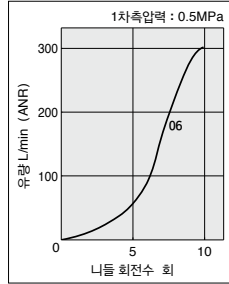
AS10□0P-04-04



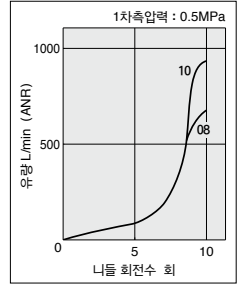
AS20□0P-□-□



AS25□0P-06-06



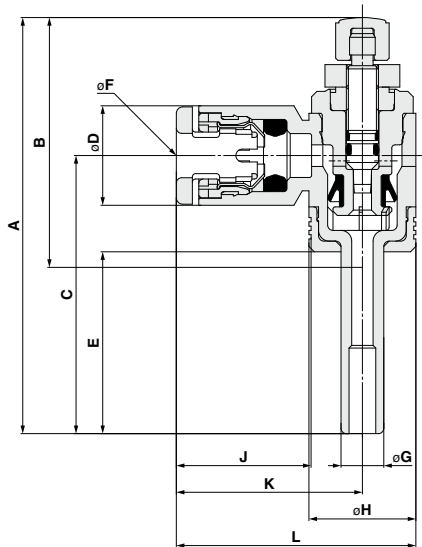
AS30□0P-□-□



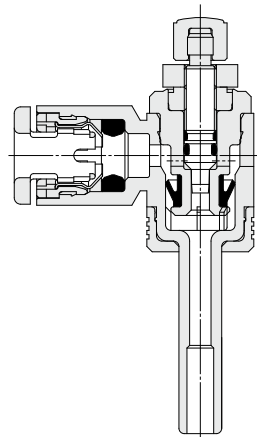
주) 그래프내 유량특성 상의 숫자는 적용튜브외경의 풀번 기호를 나타냅니다.

## 외형치수도

미터 아웃형



미터 인형



형식	A		B		C	øD	E	øF	øG	øH	J	K	L
	MIN	MAX	MIN	MAX									
AS10□0P-04-04	38.9	41.7	23.9	26.7	26	9.3	17	4	4	10	12.7	17.4	22.4
AS20□0P-04-04	46.4	51.4	31.4	36.4	30	9.3	17.1	4	4	13.6	12.7	18.9	25.7
AS20□0P-06-06	47.3	52.3	31.3	36.3	30	11.6	18	6	6	13.6	13.5	19.9	26.7
AS25□0P-06-06	49.6	54.6	33.6	38.6	32	12.8	18	6	6	17	16.8	24.1	32.6
AS30□0P-08-08	55.5	60.5	37	42	36	15.2	19	8	8	22	18.5	27	38
AS30□0P-10-10	58.5	63.5	37.5	42.5	39	18.5	22	10	10	22	21	30.5	41.5