

실린더 포지셔너 IP200 Series

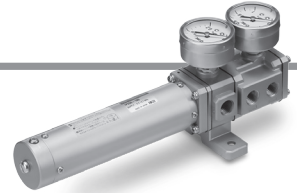
- 서보 기구로 실린더 위치를 안정되고 정확하게 제어 가능
- 일반 산업 기계의 실린더 위치제어에도 사용 가능

형식표시방법

IP200 - 100

● 적용 스트로크
25~300mm

※1mm씩 제작도 가능합니다.



사양 (무부하)

공급압력	0.3~0.7MPa
입력압력	0.02~0.1MPa
적용실린더 지름	ø50 이상
적용 스트로크	25~300mm 이하
감도	0.5%F.S. 이내
리니어리티	±2%F.S. 이내
히스테리시스	1%F.S. 이내
반복성	±1%F.S. 이내
공기소비량 *	18L/min(ANR) 이내 (SUP = 0.5MPa)
공급압력변동의 영향	1%F.S./0.05MPa 이내
주위온도 및 사용공기온도	-5°C~60°C
접속구경	Rc1/4(압력계 Rc1/8)
질량	약 700g

*항상 공기를 소비하고 있습니다.

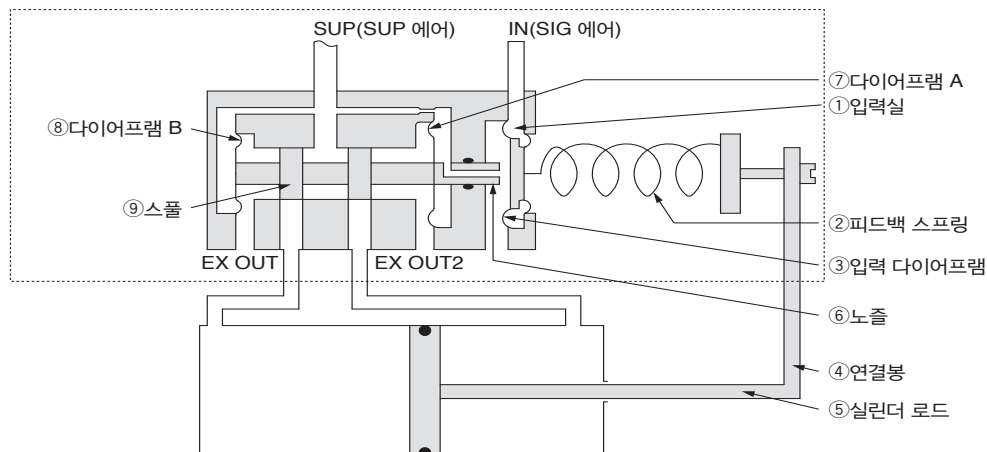
메인テナンス 부품

품번	명칭	비고
IP200-02	파일럿 밸브 유니트	
39020-23	패킹 세트	온도구분 표준품(-5°~60°)

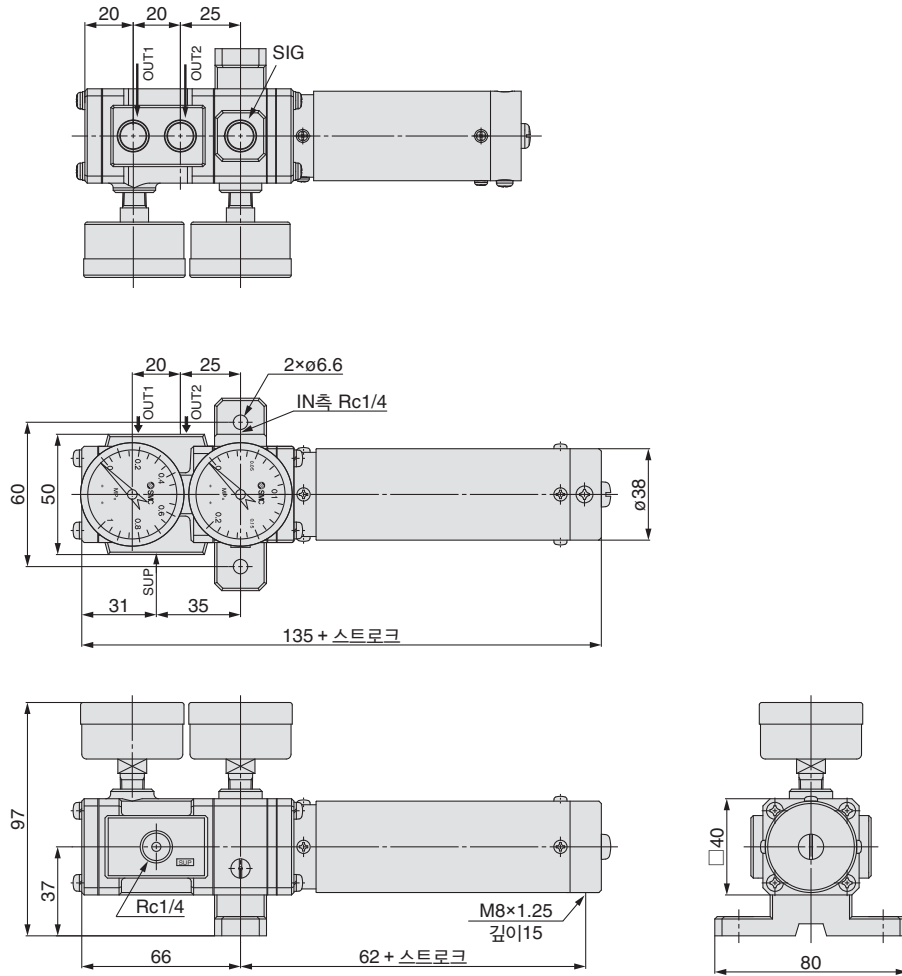
구조·동작원리

신호공기압력이 입력측에서 ①입력실에 유입하면 ③입력 다이어프램은 발생력에 의해 왼쪽 방향으로 변위하므로, ⑥노즐 간격이 좁혀져노즐 배압은 높아집니다. 노즐 배압에 의해 ⑦다이어프램 A의 발생력이 ⑧다이어프램 B의 발생력을 이겨내어 ⑨스풀이 왼쪽 방향으로 이동하고 OUT.1측으로 공급압력이 유입합니다.

OUT.2측은 배기된 ⑤실린더 로드가 오른쪽 방향으로 움직이기 시작합니다. 이 움직임은 ④연결봉에 의한 ②피드백 스프링에 전달된 ③입력 다이어프램의 발생력과 평행할 때 까지 ⑤실린더 로드는 움직이면서, 확실하게 입력신호에 비례한 변위를 얻을 수 있습니다.



외형치수도



⚠ 제품개별 주의사항

주의

⚠ 주의

- ① 포지셔너 내부에는 고정 오리피스, 노즐 등의 세관부분이 있으므로, 제습제진된 청정한 압축공기를 사용해 주십시오.
- ② 포지셔너에 이물질이 혼입되지 않도록 배관 전에 반드시 관내 플러싱을 실시해 주십시오.

포지셔너

레귤레이터

릴레이/밸브

전-공 변환기

액추에이터

검출 변환기

솔레노이드 밸브

청정화 기기

공압용 필터

배관재